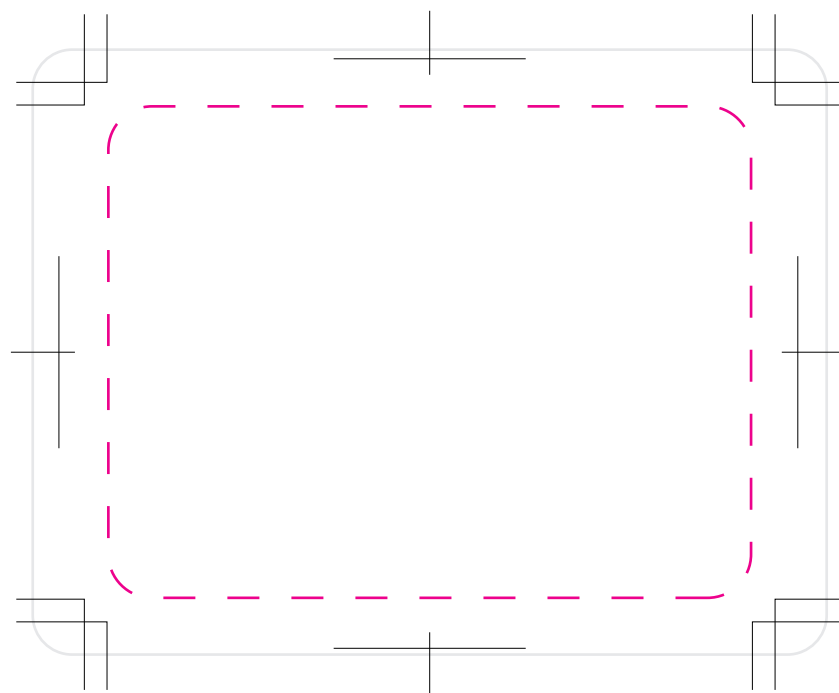


blue

大判クッキー_角型

- クッキーの大きさ 約105mm×80mm
(焼き菓子のため、個体差・ゆがみがございます)
- 印字範囲 85mm×65mm



◎制作レイヤーまたは新しいレイヤー上で作業をお願いします。

◎印字は印字範囲内(テンプレート内のピンク線内)となります。

◎文字はアウトライン化(書式メニュー→アウトライン作成)してご入稿ください。

◎IllustratorのカラーモードはCMYK、リンクファイルもすべてCMYKかグレースケールで作成してください。

◎入稿用データは別名保存し、開いたバージョンで保存をお願いします。

(cs5で作成した場合は、cs5で保存して下さい。)

【可食プリントの注意点】

◎プリントの色味は、食品の色味・凹凸により影響をうけます。

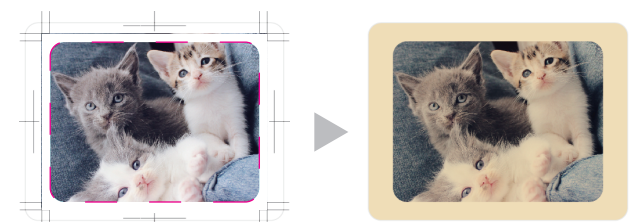
(白インクや食品より明るい色は再現できません。データ上の白・透明部分が食品の色そのままになります。)

◎食品の性質上、滲みが出る事があります。

こまかな文字や再現は避け、なるべくはっきりとしたデータでご入稿ください。

◎インクは可食専用インクです。通常の印刷に比べ発色・階調表現が劣りますのでご注意ください。

絵柄は印字範囲内のみプリントされます

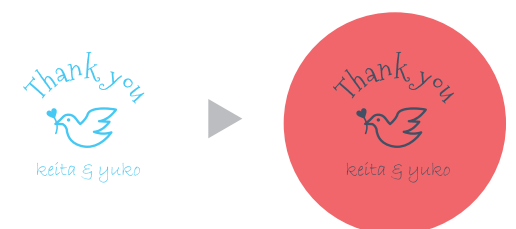


データ

仕上りイメージ

例:トンボ内に配置した画像のプリントイメージ

プリントは食材の色の影響を大きく受けます



データ

仕上りイメージ

例:ピンク色のマカロンにプリントした場合