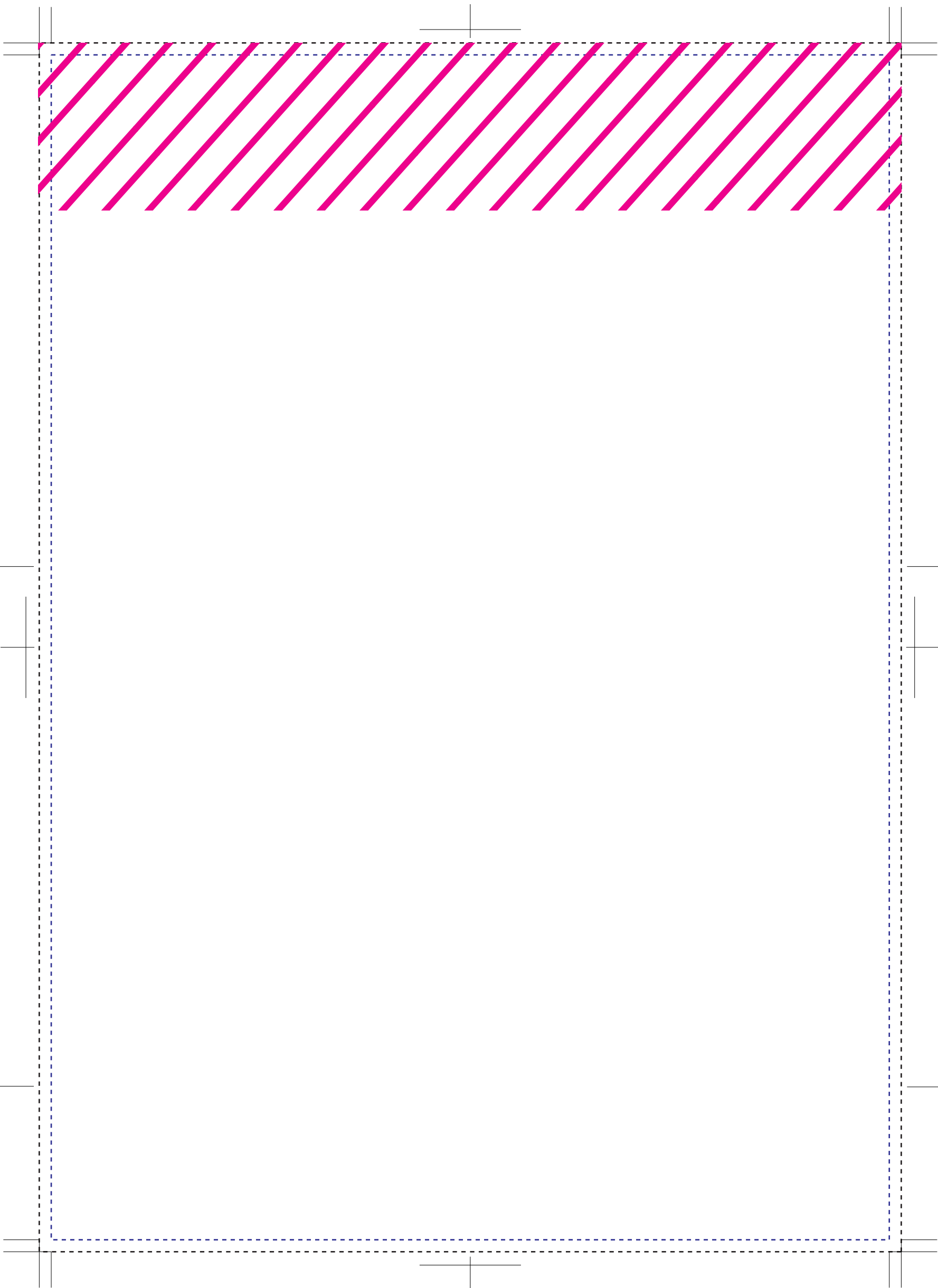
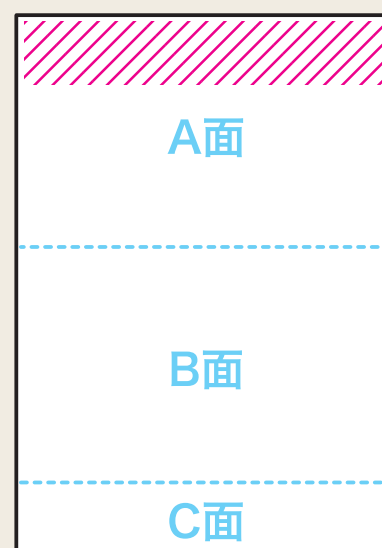


使い捨て紙製マスクケース

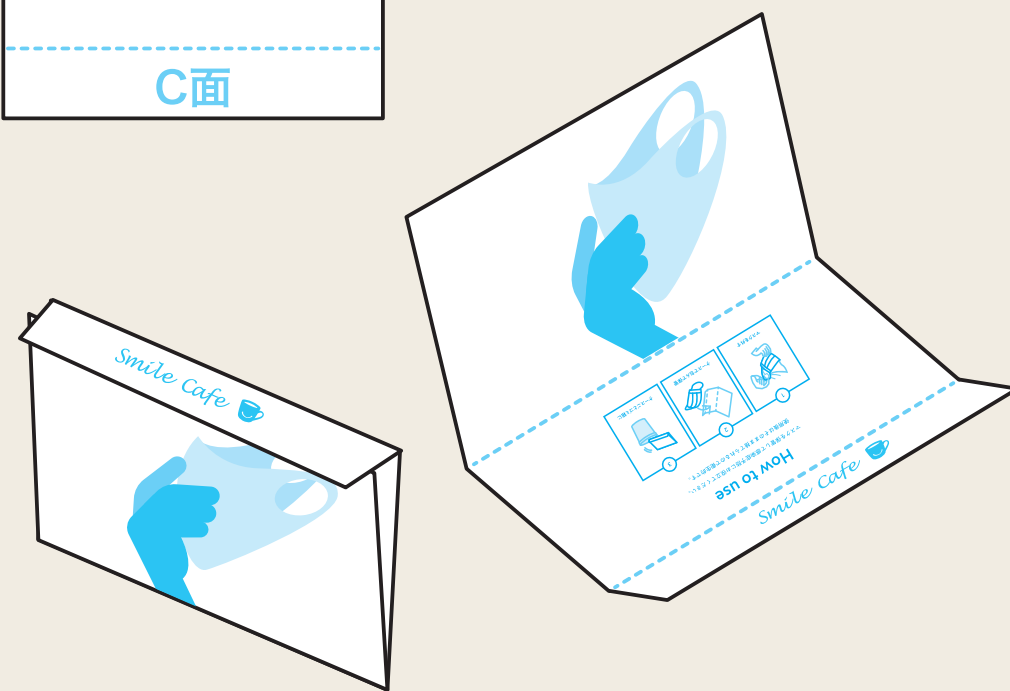
- 仕上りサイズ W210×H130mm
- 展開 W210×H297(128+130+39)mm
- 加工 三つ折り



ご注意点



A面下とB面下で折り畳むため、
A面・C面とB面の天地は逆になります。
※A面の上部は折った時C面に重なる
のでご注意ください。



- ◎ 制作レイヤーか新しいレイヤー上で作業をお願いします。
- ◎ フチ無し印刷をご希望の場合は、外側のトンボ（黒の破線の部分）まで色や写真を配置してください。（仕上りの外3mm分を塗りたし）
- ◎ 文字や絵柄で切れては困るものは、仕上りの位置より2~3mm内側（ピンクの破線内）に配置してください。
- ◎ 文字はアウトライン化して（書式メニュー→アウトラインを作成）ご入稿ください。
- ◎ IllustratorのカラーモードはCMYK、リンクファイルもすべてCMYKかグレースケールでお持ちください。
- ◎ 入稿用データは、別名で保存し、開いたバージョンで保存をお願いします。（IllustratorCS5での作業であれば、保存バージョンをCS5にしてください）
- ◎ こちらのテンプレートは、ファイルの内側になります。

