

# カッティングシート施工マニュアル

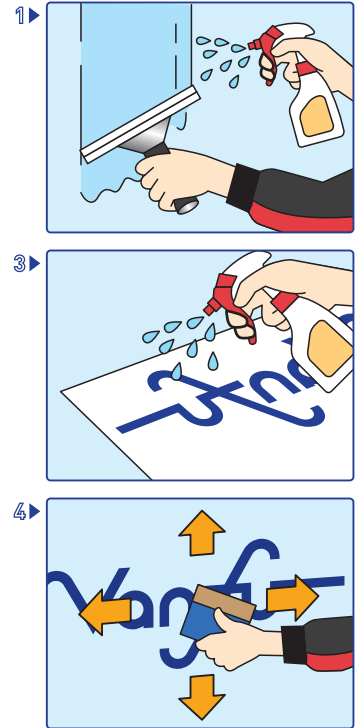
## 水貼り施工

- 1 被着面の汚れは、ワイパー・洗浄用ウエスなどを使い清掃します。  
(水やアルコールなどをお使いください) [右図参照▶](#)
- 2 マスキングテープ(紙テープ)、ダーマトグラフなどで被着面に印(アタリ)を施し、水を吹きつけます。
- 3 シートの離型紙をはがし、糊面に水を吹きつけます。 [右図参照▶](#)
- 4 被着面の印(アタリ)にシートを合わせ、中央部分から外側に向け、水や気泡を押し出ししながら圧着していきます。 [右図参照▶](#)
- 5 シートが被着面に十分接着している事を確認し、和紙シートをていねいにはがします。→❗
- 6 気泡が残ったところは、針やカッターで穴をあけ、空気を抜き圧着します。

💡 状況に応じて、水に適量の中性洗剤を混ぜてください。

❗ 和紙シートに着いてきた場合は、戻して再度圧着してください。

🚫 アクリルガラスへのアルコール使用はお避けください。



## 水無し施工

- 1 被着面の汚れは、ウエスなどを使い清掃します。(水やアルコールなどをお使いください) 汚れを落とした後、よく乾燥させてください。
- 2 マスキングテープ(紙テープ)、ダーマトグラフなどで被着面に印(アタリ)を施し、水を吹きつけます。 [右図参照▶](#)
- 3 シートの離型紙を50~100mm程度はがし、被着面の印(アタリ)にシートを合わせ、中央部分から外側に向け圧着していきます。 [右図参照▶](#)
- 4 離型紙を少しずつはがしながら圧着の手順を繰り返します。
- 5 シートが被着面に十分接着している事を確認し、和紙シートをていねいにはがします。→❗
- 6 気泡が残ったところは、針やカッターで穴をあけ、空気を抜き圧着します。 [右図参照▶](#)

💡 シートの貼りはじめ部分に和紙リタックを貼っておくと、シートにコシができ施工性が上がります。

❗ 和紙シートに着いてきた場合は、戻して再度圧着してください。



## 用意するもの

●マスキングテープ ●ドライヤー ●スプレー(噴霧器) ●巻き尺 ●ウエス ●軍手 ●ワイパー ●圧着用ヘラ

## カッティングシート専用ツール

- 圧着用ヘラ シートと被着面の間に残った水や気泡を押し出して、圧着させるために使用します。
- スクレパー ハンディタイプのガラス面清掃用具です。ガラスに付着している汚れや糊などを落とす作業に最適です。また、シートをはがす際にも使用します。  
※取り扱いは十分ご注意ください。
- スキージ シートを貼る際に使用するゴム製の圧着用具です。シートのベタ貼りや傷のつきやすいウィンドウフィルム施工に使用します。